



Association Paniers du Pic

**ASSEMBLEE GENERALE DU
4 NOVEMBRE 2015**

ORDRE DU JOUR

- Décompte des votants et choix du mode de scrutin
- Présentation de l'équipe administrative de l'association
- Présentation du bilan des activités de l'année 2015
- Présentation du bilan de trésorerie de l'année 2015
- Questions diverses
- Validation par vote des bilans présentés
- Election du nouveau conseil d'administration :
inscription des candidats et vote.

Le bureau



Présidente Maya Boulard
jusqu'en avril 2015



Vice-Président Gilbert Bonidan



Trésorière Louise Durand



Vice-trésorière Florence Bachelart



Secrétaire Yolande Lyfoung



Vice-secrétaire Caroline Mercier

et au **conseil**: Lynn Petithuguenin et Henri Adreit

L'association

87 adhérents à l'asso dont 34 Amapiens

Une association de 19 volontaires qui animent :

Des actions diverses pour favoriser l'agriculture paysanne locale

1 AMAP de légumes bio

1 AMAP Agrumes et noisette bio de Corse

1 coopérative de producteurs

La coop

L'objectif de la coop est de compléter les paniers de légumes de l'AMAP par des produits de consommation courante.

L'objectif de la coop n'est pas de proposer des produits de luxe (champagne, saumon..) même si ce peut être ponctuel et exceptionnel.

Les producteurs

Olivier Murrin (Porc – volailles AB – oeufs AB)

David Ferrando (raisins figues fraîches - Jus de raisin – confitures – huile d'olive – tapenade et pâte d'olives)

Patrice Beauthéac (fruits de saison: cerises, prunes, poires, pommes, raisin – jus de pommes – courges)

Sébastien Gal (pommes de terre AB)

Benoit Cassan (pain AB)

Jean Marc Maygnan & Christelle Queutier (pain)

Bernard et Marie Sahun (miel)

Eliane Pezières (fromages de chèvre)

Mathieu Rio (fromages de chèvre)

Pascal Teisserenc (Veau)

David Moya (huile d'olive – Espagne)

Fathia et Marco Pralong (Aromatiques – sirops, chermoulas, huiles aromatisées et plants)

Isabelle Bonnet (confitures)

Philippe Keller (crème de châtaignes)

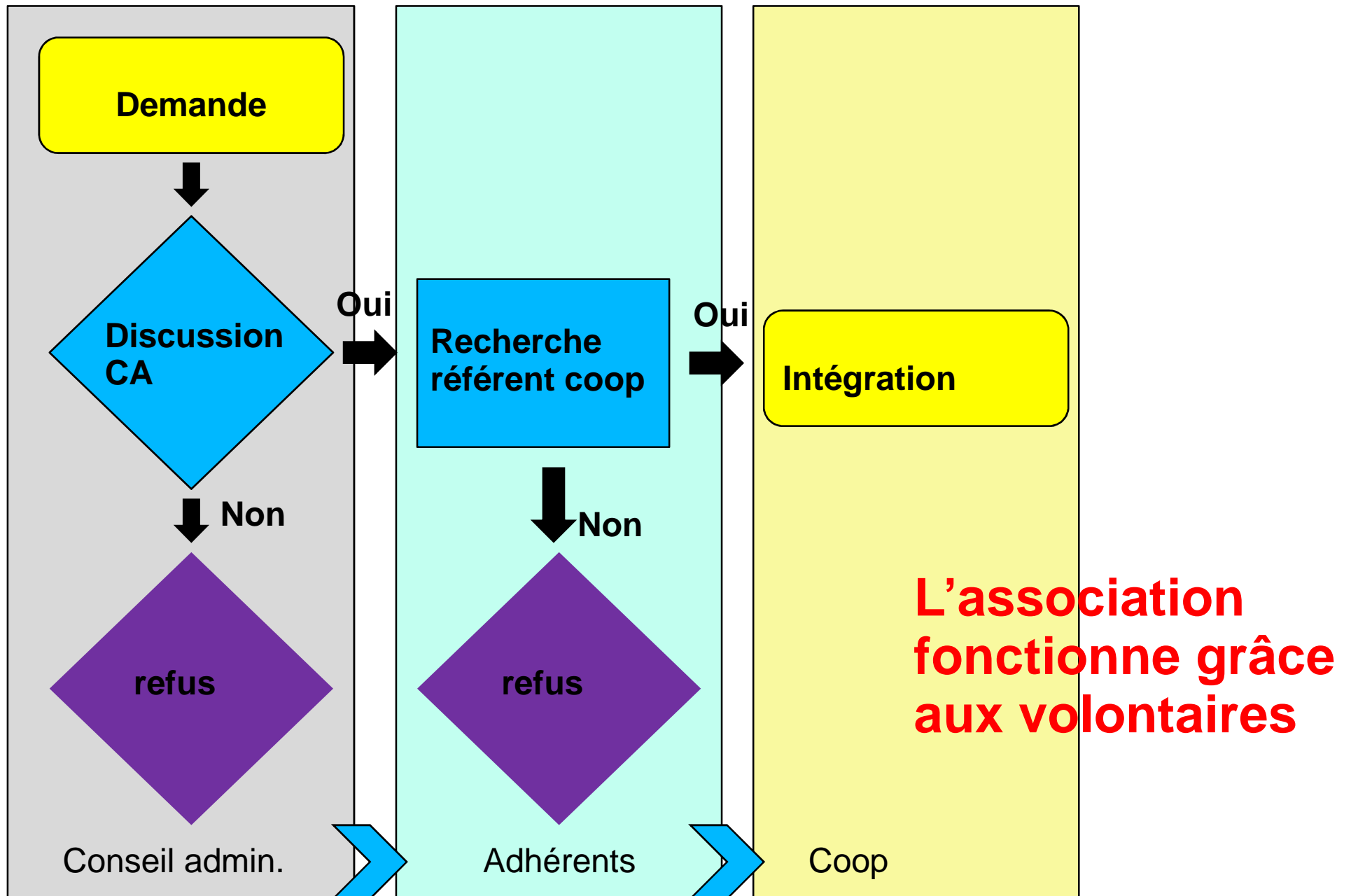
Frédéric Fallourd (poisson)

Sève de Bouleau

Artisans du Monde

Pommes du Mas Daussan

Circuit court de la coop



Un grand merci à



Violaine, Marie, Odile, Isabelle, Gilbert, Mireille, Elise,
Elise, Nicolas, Lynn, Michel, Sabrina

À Smaïn, Claude, Hélène, pour leur aide aux
distributions

À tous ceux qui ont participé aux cueillettes de
haricots verts

Et à Marine, M. Bonzoms et la cave coopérative !

Adhérer signifie:

- **soutenir les initiatives solidaires** autour de la petite agriculture locale

Ce n'est pas seulement une adhésion mais

- **une participation solidairement** à tout le fonctionnement de l'association.

En 2014, par exemple, les 10 € d'adhésion à l'association, jointe à toutes les autres et aux subventions, a permis de financer diverses actions :

- ✓ 3.40€, participation à l'action de solidarité alimentaire
- ✓ 2.90€ à l'achat de matériel et matériaux pour le jardin de Mickaël (ex : abri pour l'âne, bâches de remplacement pour les tunnels)
- ✓ 3€ en matériel de communication (reprographies d'affiches ou de flyers) et en organisation d'événements (cinéma, débat, animation de Noël, pique-nique, etc)
- ✓ 0.70€ pour le fonctionnement administratif (frais postaux, fournitures diverses, etc).

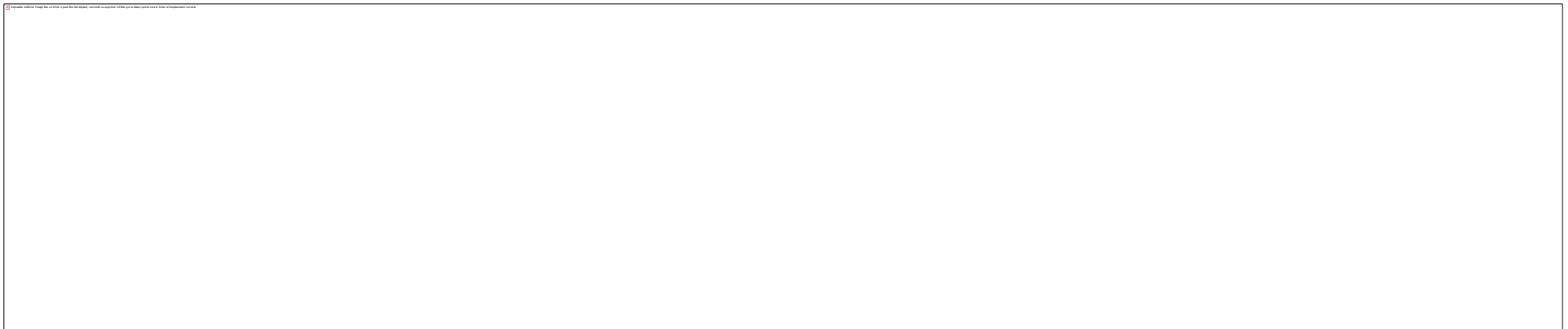
Bilan des activités

- Action de soutien envers notre AMAP légumes
 - › Soirée électro-choc 27 mars 2015
 - › Puces d'Aniane et Puces de Claret
 - › Elaboration de la Kassine
- Maintien et développement de notre coopérative d'achat,
 - › des membres actifs
 - › Marché de Noël 2014
- Soirée de sensibilisation aux enjeux de l'agriculture
 - › Projection des « Chèvre de ma mère » et débat en présence de la réalisatrice en collaboration avec Ciné Garrigues et L'association Changez d'Ecran.

- **Favoriser les échanges au sein de l'association**
 - Pique Nique de juin

- **Participation de l'association aux actions proposées par les collectivités territoriales**
 - Projet de territoire de la Communauté de Communes du Grand Pic Saint Loup
 - Journée des associations

- **Ouverture de la coop à tous les triéviésois**
 - Marché d'automne le 16 octobre dernier



Solidarité



Paniers
Découvertes

Aides de la
municipalité

Solidarité
envers Mickaël

Pérenniser l'AMAP avec Mickaël



Pérenniser l'AMAP avec Mickaël

Des inquiétudes du bureau:

On avait dit 5 ans... pour que Mickael puisse vivre décemment, on aborde la sixième année et Micka ne dégage pas suffisamment de salaire.

Au moins 40 paniers
pour faire vivre un agriculteur !

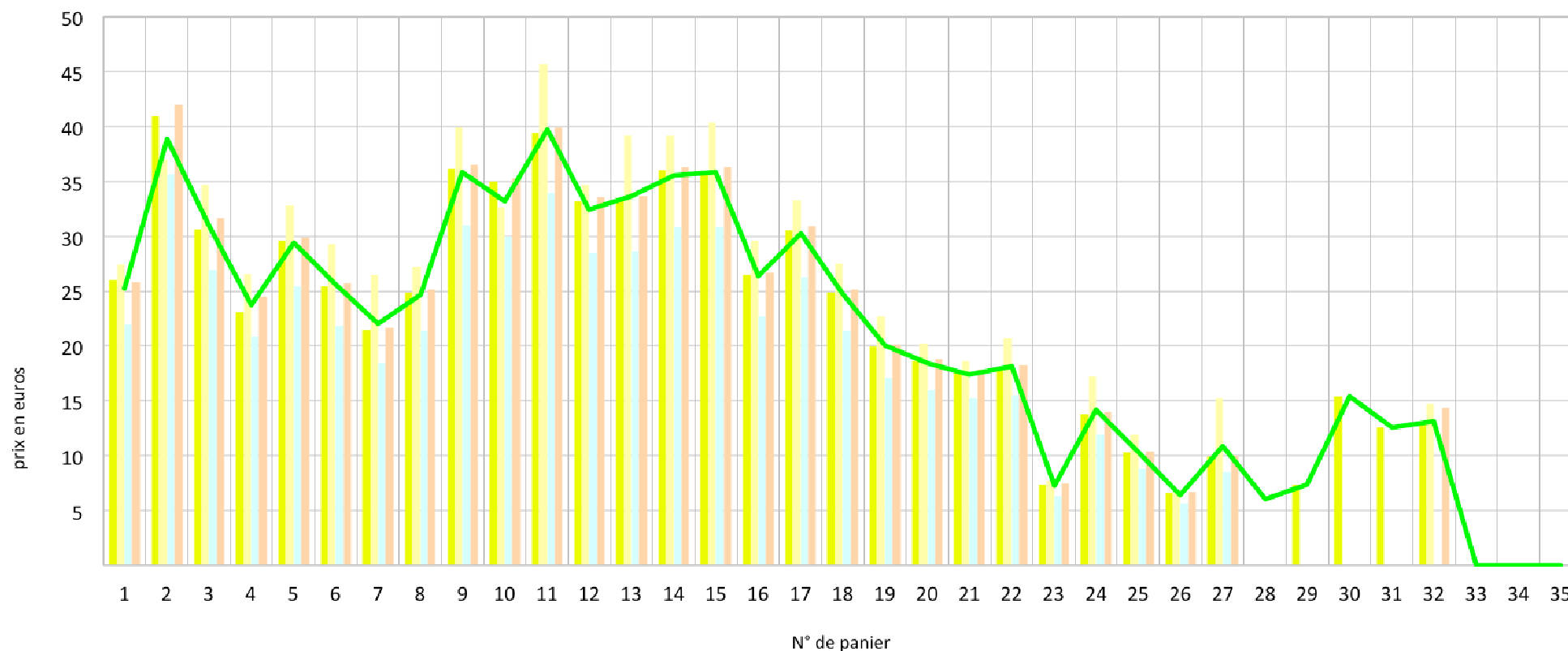
AMAP un phénomène de mode ?

Des solutions ?

Vente de monocultures?

Intégration à la coop?

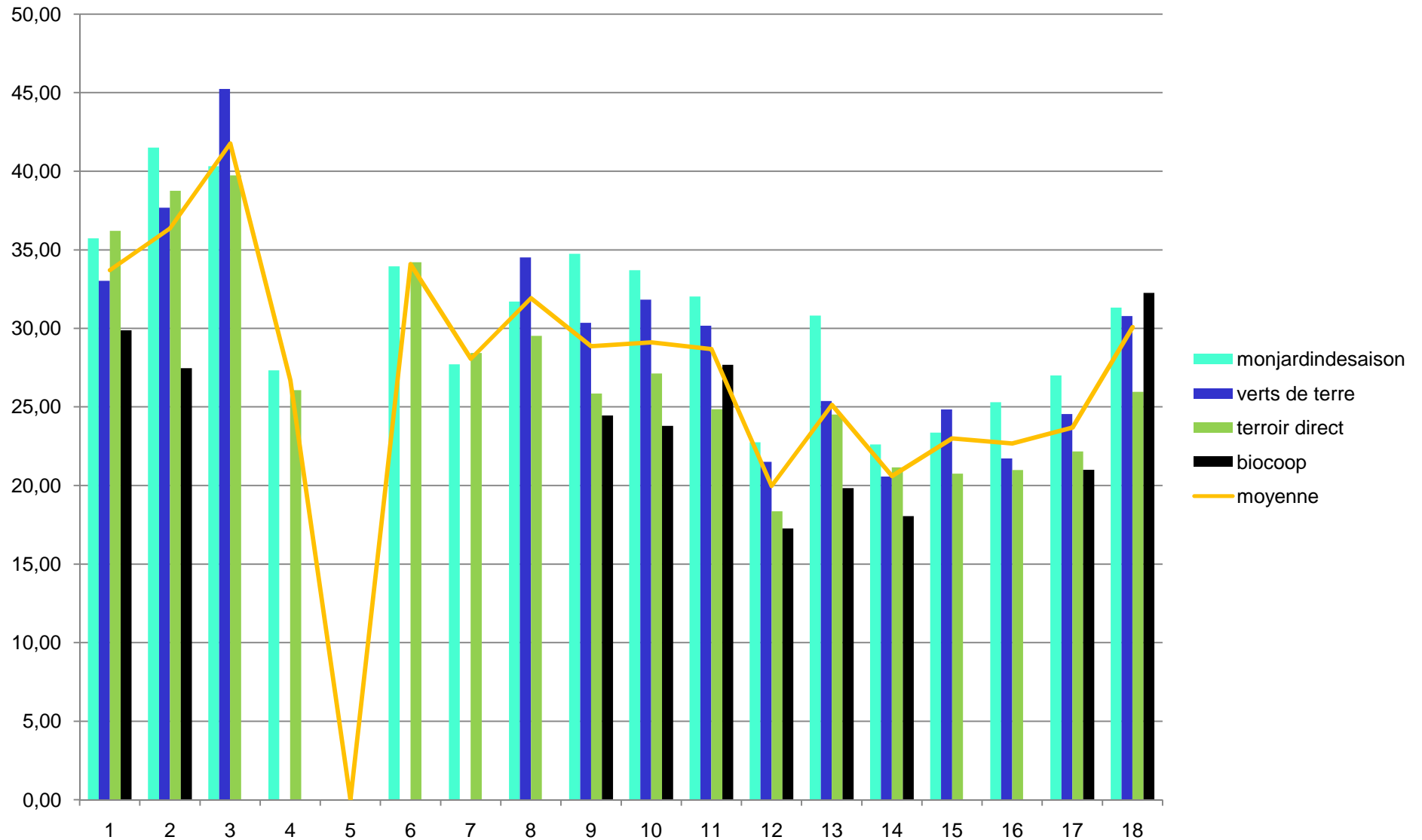
Estimation prix du panier saison 2014-2015



Sources de prix : Mon jardin de saison (boutique vente en ligne)
CIVAM bio (moyenne de plusieurs producteurs de la région)
Terroir Direct (boutique vente en ligne) Travail de Maya

Prix moyen panier sur l'année de 35 semaines 20,73 euros
Prix total sur l'année de 35 semaines 725,69 euros
Prix moyen panier sur l'été de 25 semaines 24,89 euros
Prix total panier de 25 semaines 622,14 euros

Estimation des prix des paniers du 26 juin au 23 octobre



Communication

Le départ de Maya s'est fait sentir sur la communication

Feuille de chou et Facebook en panne !

De la bonne volonté mais du manque de temps.

La feuille de chou

lettre d'information à destination des adhérents de l'association AMAP de Saint Mathieu

N° 1

Décembre 2013

Chers adhérents de l'association AMAP de Saint Mathieu,

nous sommes heureux de vous présenter les 9 membres de votre conseil d'administration qui ont tous bien voulu se plier à l'horrible exercice de la photo, regroupés autour de notre producteur Mickaël !



De gauche à droite et de haut en bas :
Yolande Lyfoung (secrétaire) ; Emmanuel Bial ; Gilbert Bouquien (président)
Henri Aubert ; Caroline Kersau ; Mickaël Decler ; Florence Bachelet (vice trésorière)
Louise Durand (trésorière) ; Maya Boudart (vice secrétaire) ; Mistille Gladen

Les présentations étant faites, votre C.A. souhaite vous faire part régulièrement des actions qu'il entreprend tout au long de l'année.

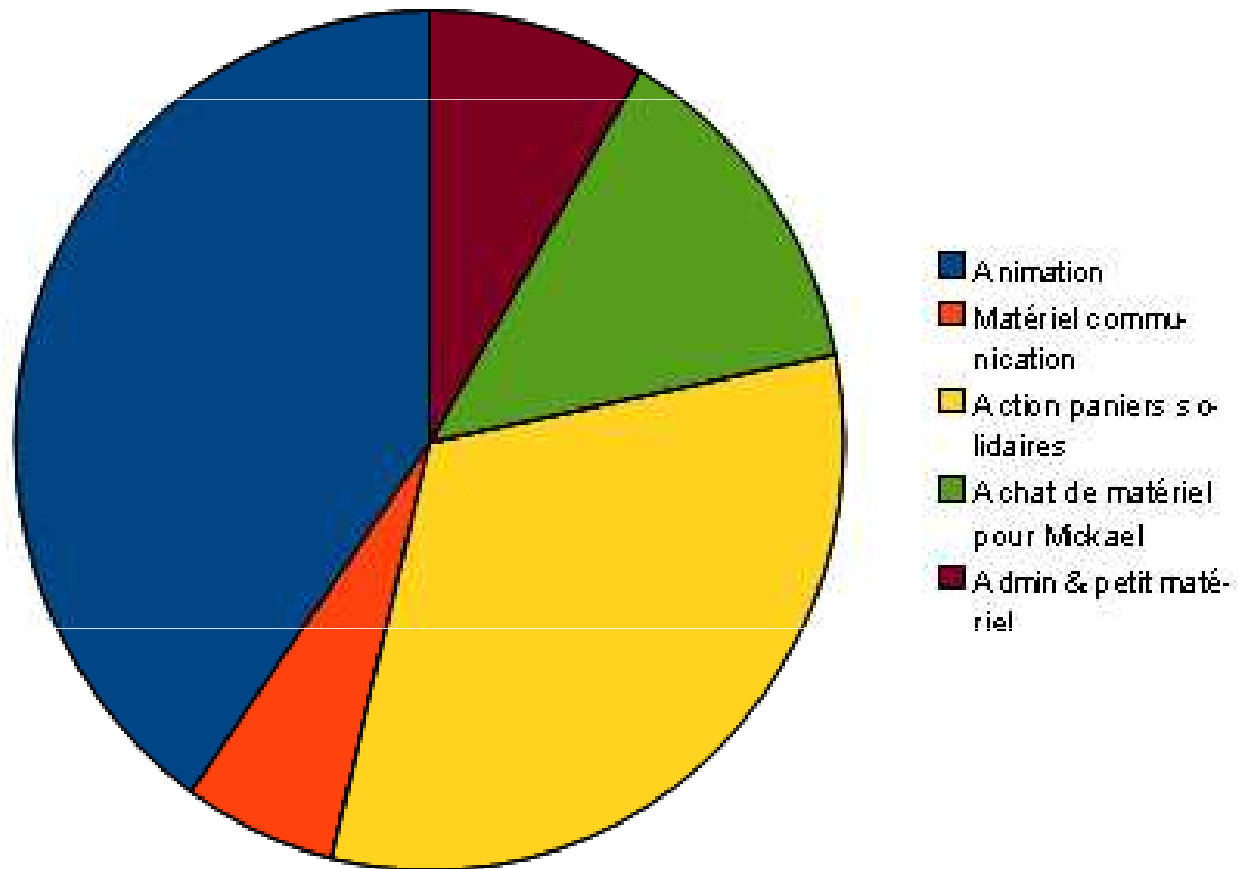
1°- Structure de l'association et organisation :

Suite à l'assemblée générale du 05 Novembre 2013, il a été évoqué les difficultés à gérer à la fois notre AMAP Paniers et notre coopérative d'achat. Il avait alors semblé qu'une subdivision des tâches ainsi que des boîtes mail pourrait être la solution, mais après quelques difficultés évoquées à ce sujet, la question avait été renvoyée au conseil d'administration. Fort ailleurs, l'introduction de produits de « artisans du monde », qui avait été plébiscitée par l'audience, pose une question de

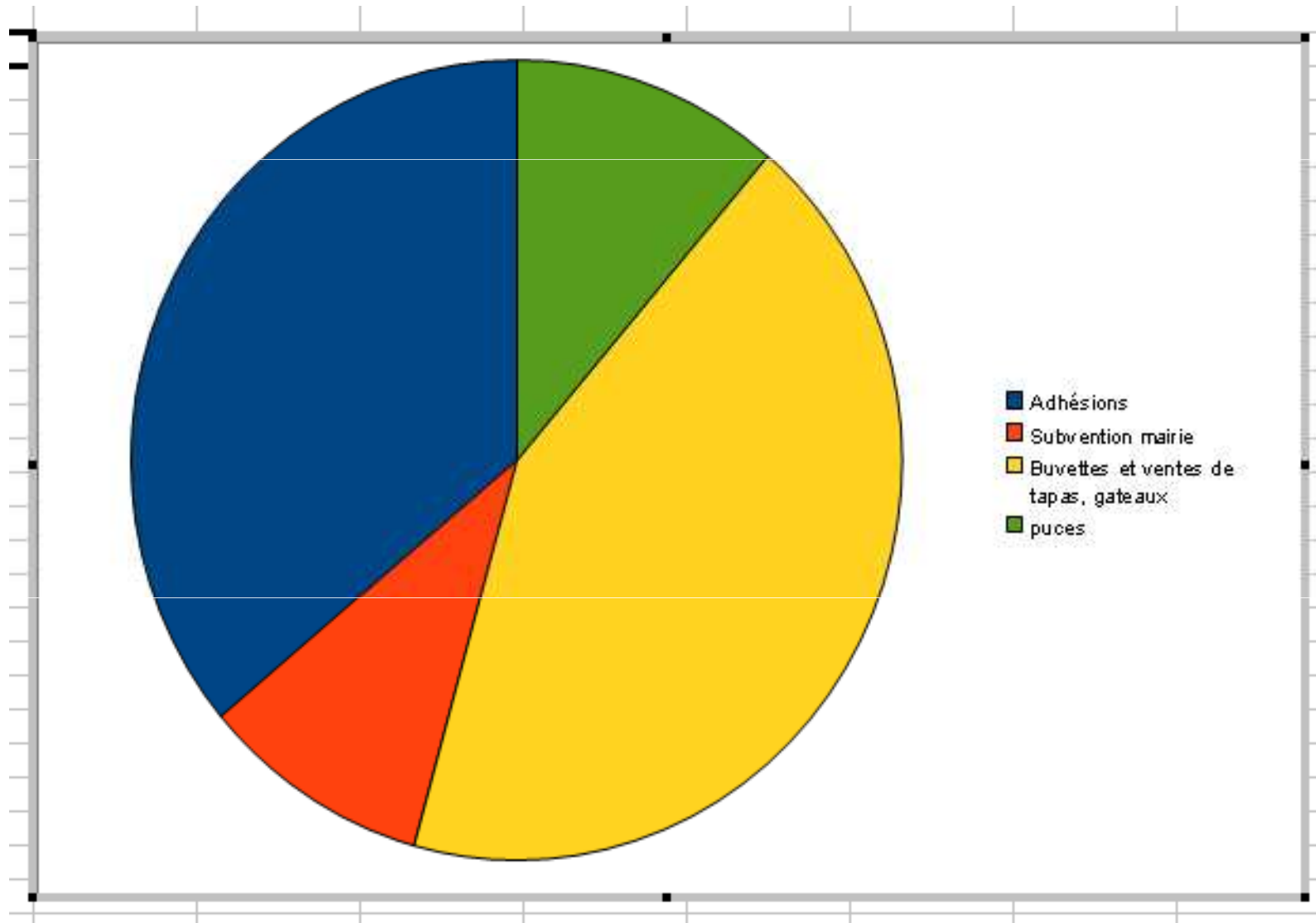
Bilan de trésorerie

SOLDE AU 31 / 10 / 2014			736,66
DEPENSES		RECETTES	
Animation	949,15	Adhésions	1125
Matériel communication	140,4	Subvention mairie	300
Action paniers solidaires	756	Buvettes et ventes de tapas, gateaux*	1340,11
Achat de matériel pour Mickael	313,25	puces	352
Admin & petit matériel	200,11		
TOTAL DES DEPENSES	2358,91	TOTAL DES RECETTES	3117,11
SOLDE AU 30 / 10 / 2015			1494,86
Excédent de fin d'exercice : 758,20 €			

Répartition des dépenses



Répartition des recettes



Questions diverses



Merci !

